

МЕТАЛЛИЧЕСКИЙ ЗАБОР-РАНЧО



Металлический забор-ранчо — это статусное решение для тех, кто ценит стиль, надежность и индивидуальность. Сочетает в себе современную архитектурную эстетику и безупречное качество исполнения.



больше информации

ПРЕИМУЩЕСТВА



Приватность без ощущения замкнутости



Премиальный внешний вид



Устойчивость к ветру благодаря низкой парусности



Современное решение, подчёркивающее статус



Уникальность и реализация творческой индивидуальности



Одинаковый вид с обеих сторон



Свободная циркуляция воздуха и естественное освещение

Linera



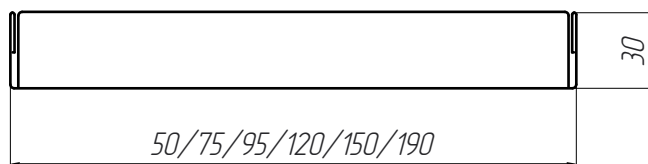
ширина ламлей
от 50 до 190 мм



толщина ламлей
- 20 мм



максимальная длина
изделия - под заказ



Ranchez



ширина ламлей
от 90 до 190 мм



толщина ламлей
- 30 мм



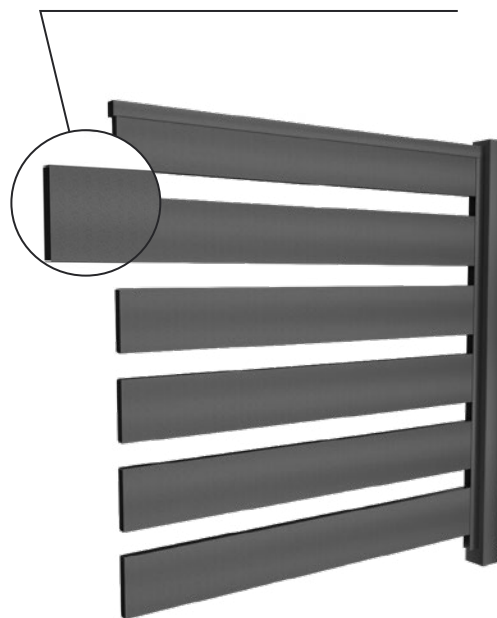
максимальная длина
изделия - под заказ



Уникальность забора «Ранчо» — в его способности адаптироваться под ваш стиль. Индивидуальный подбор цвета, ширины ламелей и расстояния между ними позволяет создать по-настоящему эксклюзивное ограждение.

- лицевая сторона ламели Ranches
- покрытие Steelwood / Бархат
- цвет «Золотой дуб» / RAL 7024

- обратная сторона ламели Ranches
- покрытие «Бархат»
- цвет RAL 7024



14 ламелей
зазор 23 мм

12 ламелей
зазор 47 мм

10 ламелей
зазор 80 мм

9 ламелей
зазор 102 мм



50/75/95/120/150/190
зазор 39 мм

50/75/95/120/150/190
зазор 53 мм

50/75/95/120/150/190
зазор 75 мм

50/75/95/120/150/190
зазор 100 мм



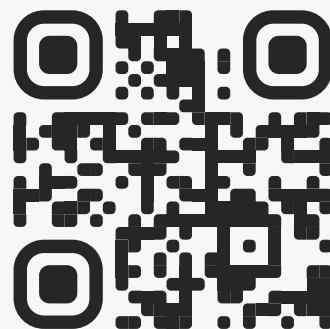


ПОКРЫТИЯ



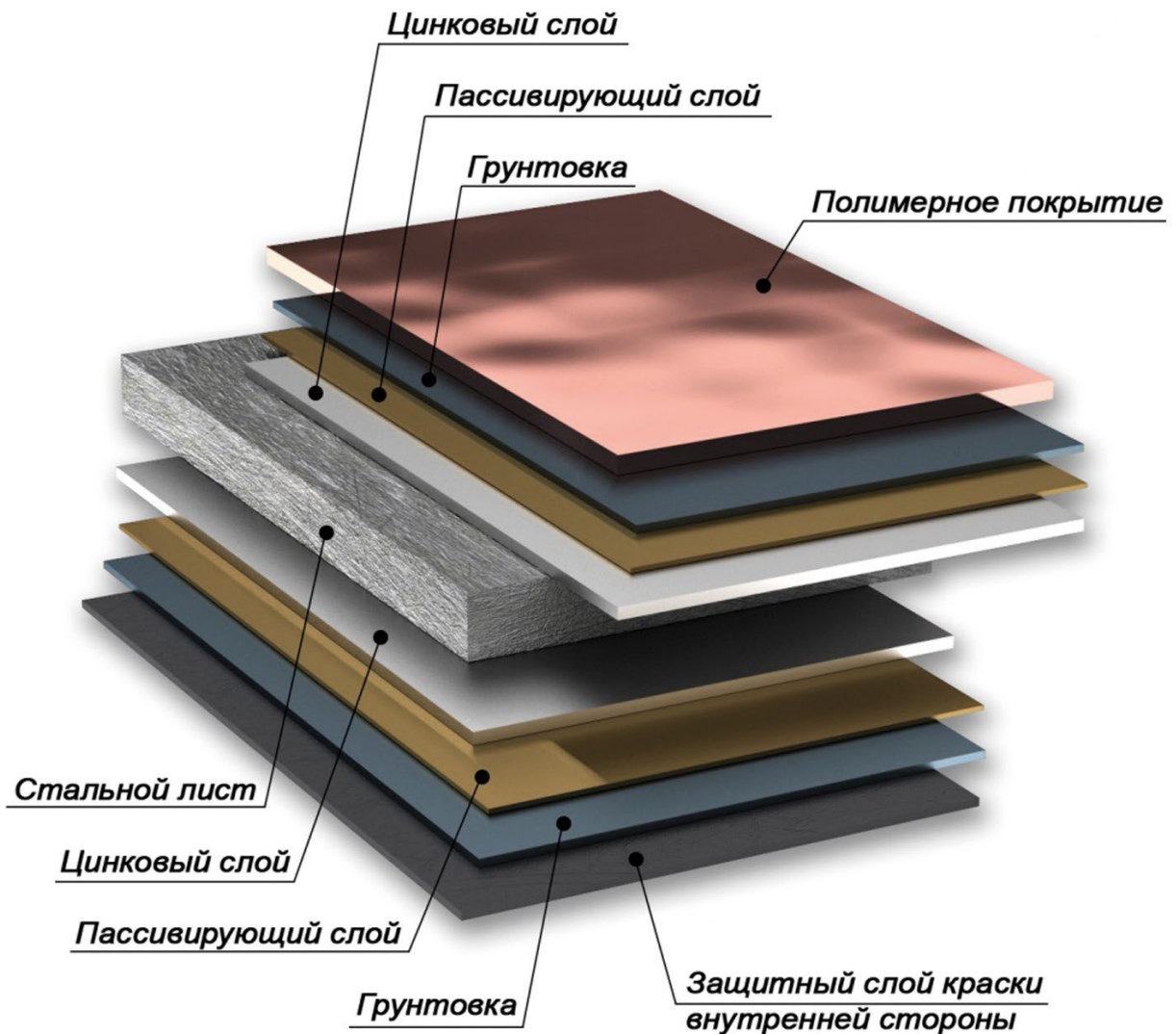
Рулонная сталь с полимерным покрытием – это стальной лист, покрытый специальным защитным слоем из полимеров, который защищает металл от коррозии и придает изделию определенный цвет и фактуру.

Такой материал является универсальным и применяется в изготовлении металлочерепицы, фасадов, ограждений, водосточных систем, облицовки зданий, помещений и других конструкций.



больше информации

Полимерное покрытие металлического листа может быть односторонним и двусторонним.



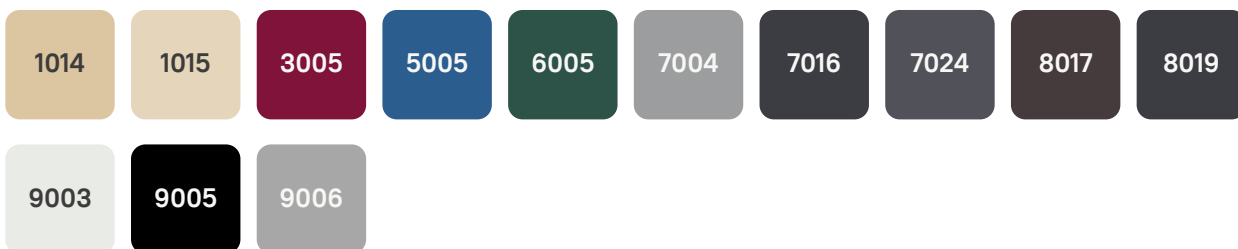
В случае нанесения полимера с одной стороны оцинкованной стали, с обратной стороны листа наносится эпоксидный грунт. Изделия с односторонним покрытием рекомендованы для кровельных и фасаднооблицовочных работ. Для заора всех видов долгосрочную службу обеспечивает двухстороннее покрытие.

Полиэстер

Полиэфирная эмаль — универсальное покрытие, выполненное на основе полиэфирной эмали. Оно отличается глянцевой текстурой, которая придаёт изделиям эстетичный и современный вид.

Преимущества:

- соотношение цены и качества
- широкая палитра цветов
- стойкость к коррозии
- средний срок службы - 10 лет



Бархат

Полиэфирная эмаль с бархатистой текстурой — это полиэфирная эмаль с уникальной бархатистой текстурой, которая создаёт эффект глубины и мягкости, придавая изделию особый эстетичный вид.

Преимущества:

- эстетичный внешний вид
- дополнительная прочность
- высокая стойкость к механическим повреждениям
- средний срок службы - 15 лет



* Цвет продукции на экране и в печатных материалах может отличаться от реального из-за особенностей цветопередачи.

Steelwood

Полимерное покрытие с декоративным рисунком, который имитирует текстуру дерева в различных цветовых решениях. Наносится методом офсетной печати по принципу комбинации нескольких цветов.

Преимущества:

- высокоточное воспроизведение текстуры дерева
- дешевле природных материалов
- устойчивость к климатическому воздействию, Уф-излучению, механическим повреждениям
- средний срок службы – 20 лет



Золотой
дуб

Тёмный
дуб

Серый
дуб

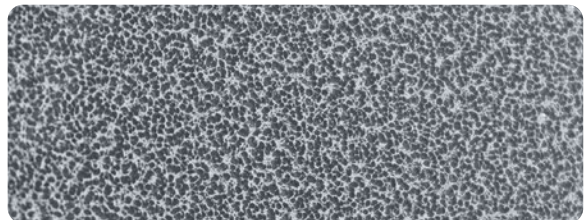
Пепельный
дуб

Порошковая покраска

Порошковая покраска выполняется с помощью специальной технологии нанесения, что обеспечивает образование ударопрочного антикоррозийного покрытия и высокую адгезию (сцепление с металлом). Данный метод нанесения позволяет выбрать любые оттенки, степень глянца и фактуры.

Преимущества:

- высокая адгезия
- безопасно для окружающей среды
- широкий выбор цветов и фактур
- уникальность цвета
- устойчивость к климатическому воздействию, УФ-излучению, механическим повреждениям
- средний срок службы – 25 лет



Глянец

Шагрень

Муар

Антик

* Цвет продукции на экране и в печатных материалах может отличаться от реального из-за особенностей цветопередачи.



Производство, склад:

МО, г. Мытищи, Силикатная ул., 53, корп. 3



наш сайт



как добраться

8 (495) 41-41-999
zakaz@steelcraft.ru